

MODEL RZEŻBY



WIDOK Z PRZODU



WIDOK Z BOKU

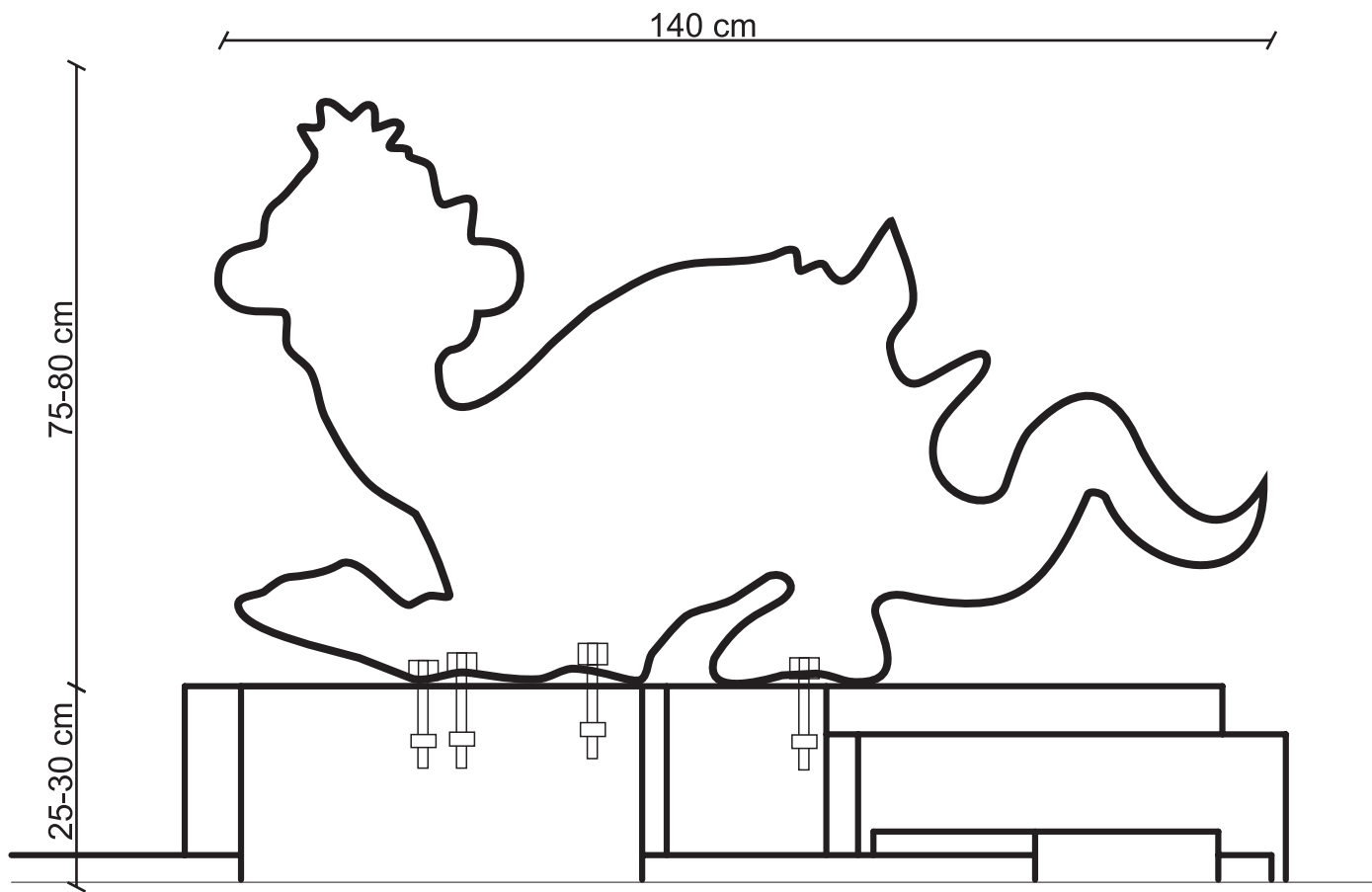
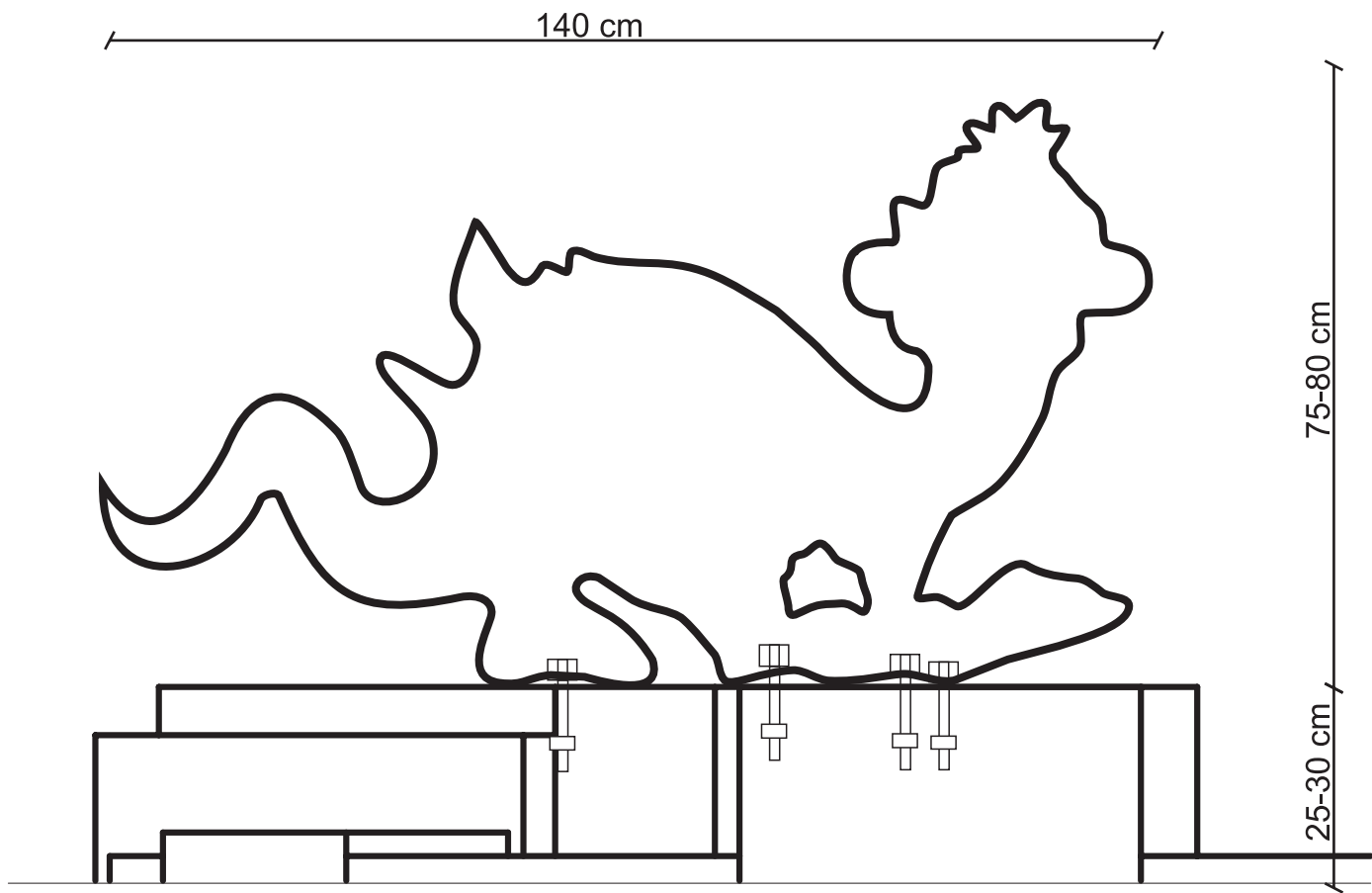
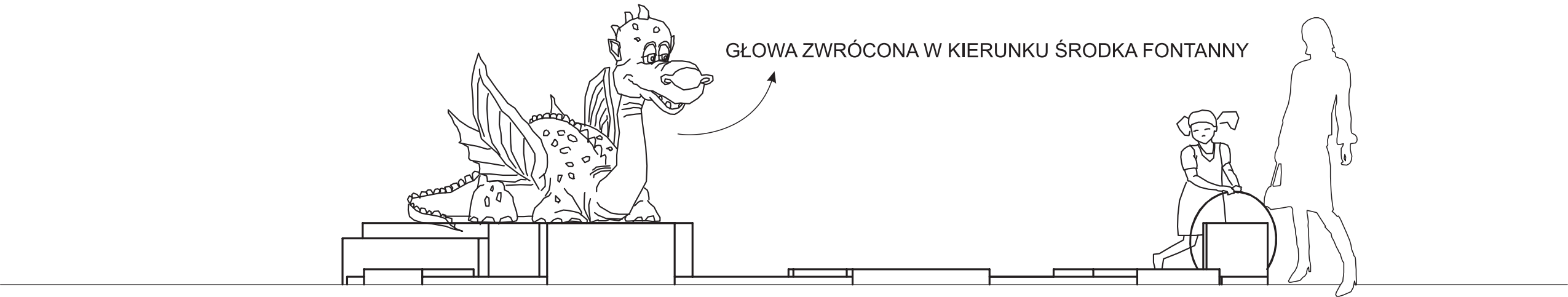


WIDOK Z TYŁU



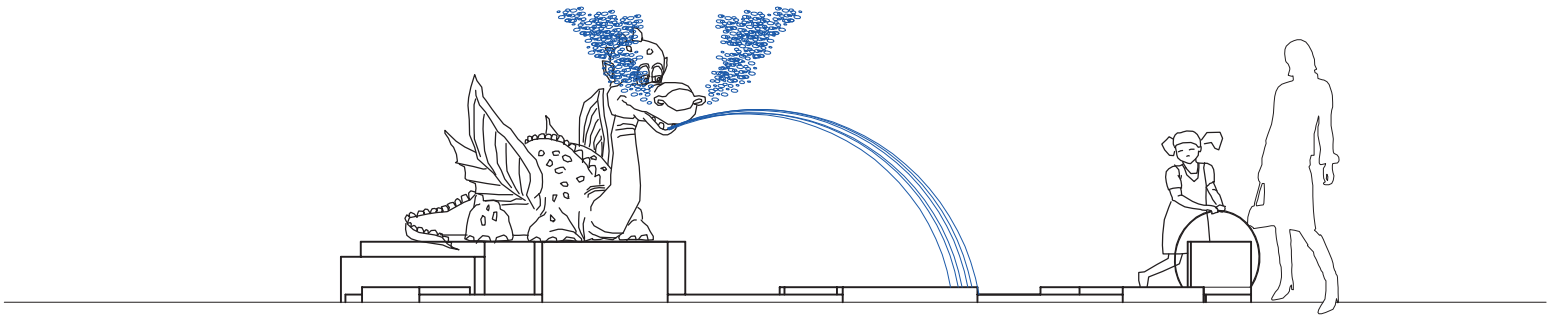
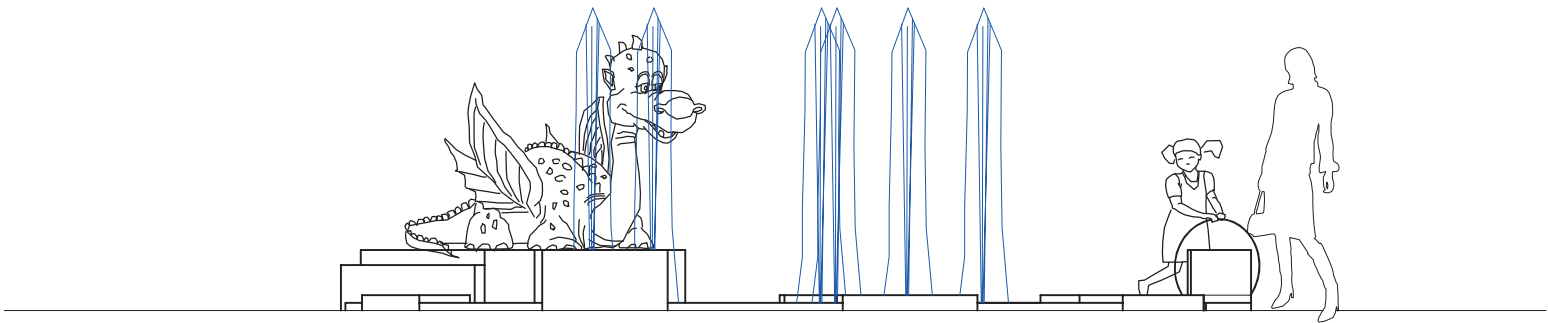
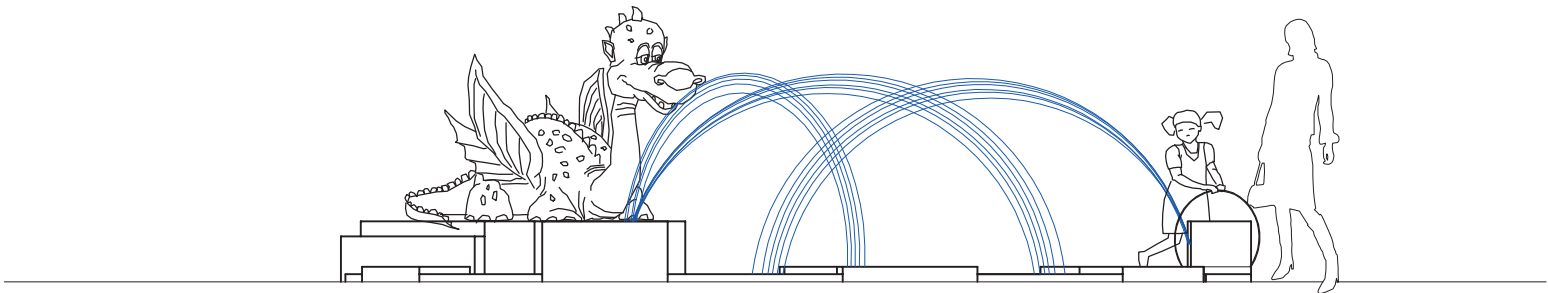
SZKIC KONCEPCYJNY

Stylweiss, ul. Chopina 2 59-300 Lubin				
Inwestor	MIEJSKIE PRZEDSIĘBIORSTWO WODOCIĄGÓW I KANALIZACJI sp. z o.o. UL. RZEŹNICZA 1, LUBIN			
Temat	PROJEKT RZEŻBY „SMOKA MILUSIA”			
Adres	UL. KRUCZA, LUBIN			
Tytuł rys.	MODEL RZEŻBY			
Branża	Funkcja	Imię i nazwisko	Podpis	
Architektura	Projektant	mgr inż. Anita Ptaszyńska		RYS.
	Sprawdzający	inż. Jarosław Weiss		NR 1

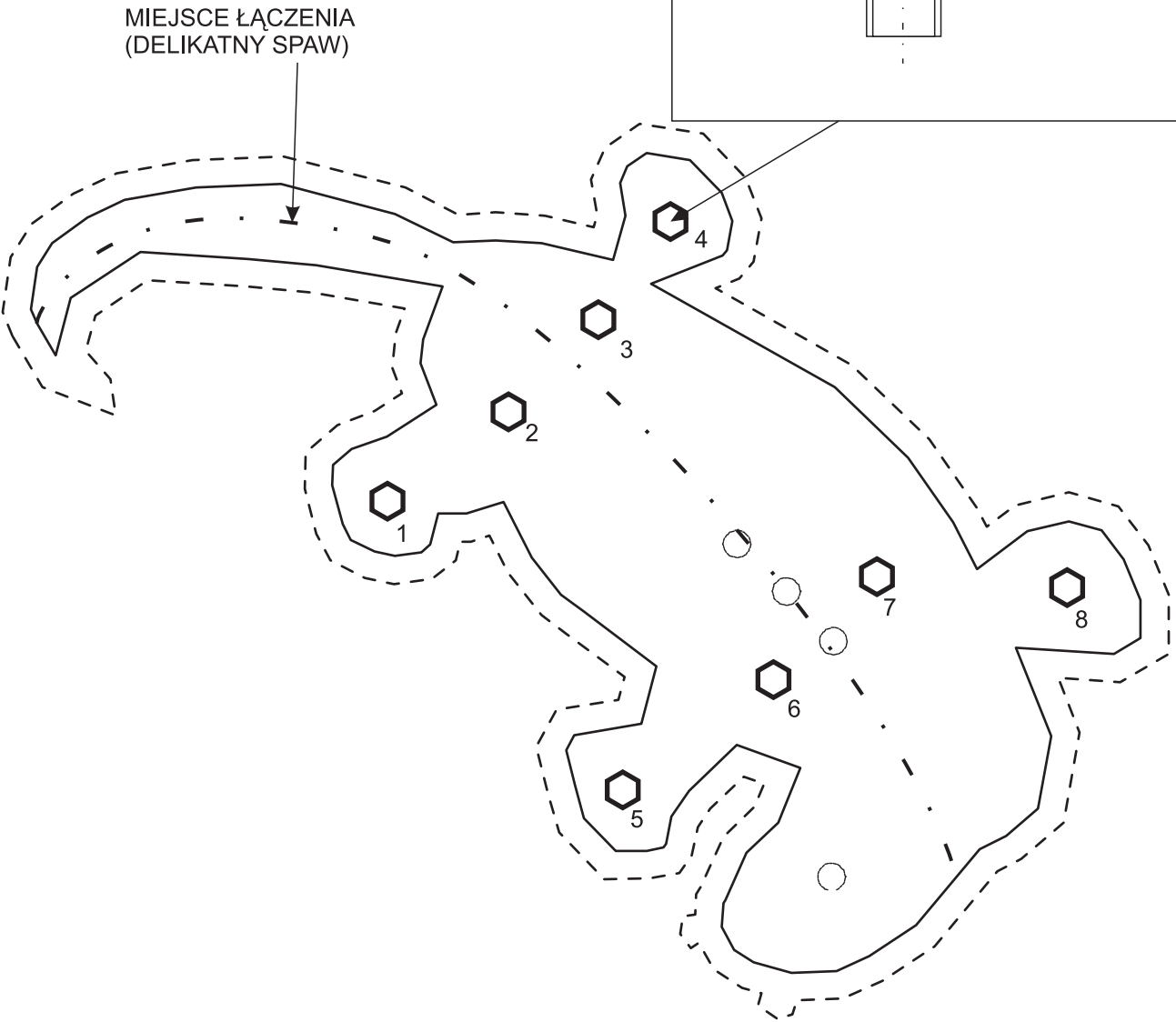
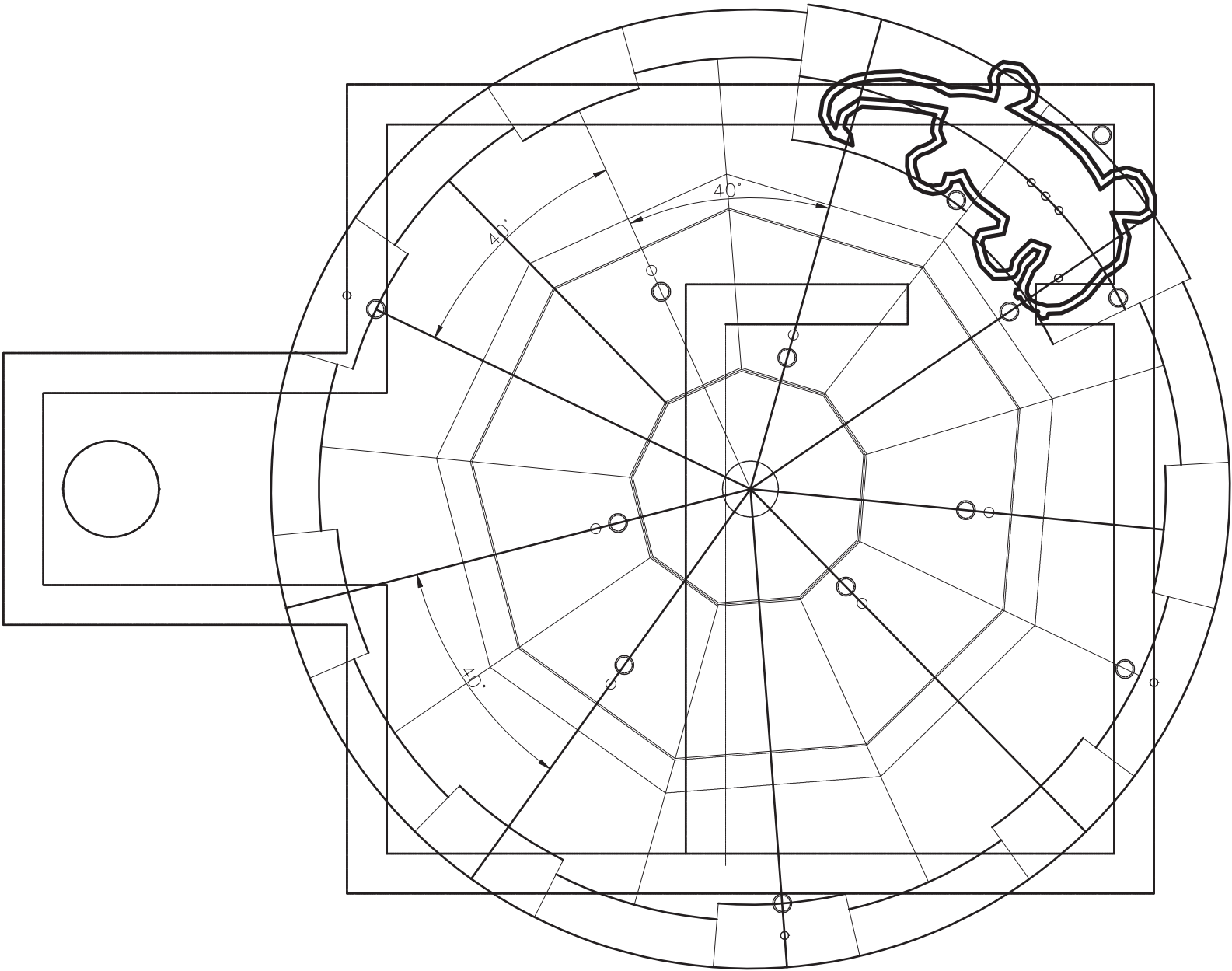


Stylweiss, ul. Chopina 2 59-300 Lubin				
Inwestor	MIEJSKIE PRZEDSIĘBIORSTWO WODOCIĄGÓW I KANALIZACJI sp. z o.o. UL. RZEŹNICZA 1, LUBIN			
Temat	PRZEKRÓJ RZEŻBY „SMOKA MILUSIA”			
Adres	UL. KRUCZA, LUBIN			
Tytuł rys.	MODEL RZEŻBY			
Branża	Funkcja	Imię i nazwisko		Podpis
Architektura	Projektant	mgr inż. Anita Ptaszyńska		RYS.
	Sprawdzający	inż. Jarosław Weiss		NR 2

KONCEPCJA FIRMY PROJEKTUJĄCEJ CAŁĄ FONTANNĘ



FABRYKA FIGUR WODNYCH - JacoM Jacek MALINOWSKI ul. Dębowa 18 , Prusowice 51 - 217 Wrocław tel. 694 491 588				
Inwestor	MIEJSKIE PRZEDSIĘBIORSTWO WODOCIĄGÓW I KANALIZACJI sp. z o.o. UL. RZEŹNICZA 1, LUBIN			
Temat	PROJEKT BUDOWLANO-WYKONAWCZY FONTANNY			
Adres	UL. KRUCZA, LUBIN			
Tytuł rys.	WIDOKI FONTANNY			
Branża	Funkcja	Imię i nazwisko	Nr upr.	Podpis
Architektura	Projektant	mgr inż. arch. Margareta Jarczewska	04/02/DOIA	
		mgr inż. arch. Kamila Smolińska		
	Sprawdzający	mgr inż. arch. Maria Macalik	151/78/Wwm	
	Skala	Stadium	Data	Branża
	1:50	PBW		A
				Nr rys.
				3



Stylweiss, ul. Chopina 2 59-300 Lubin				
Inwestor	MIEJSKIE PRZEDSIĘBIORSTWO WODOCIĄGÓW I KANALIZACJI sp. z o.o. UL. RZEŹNICZA 1, LUBIN			
Temat	MOCOWANIE RZEŻBY „SMOKA MILUSIA”			
Adres	UL. KRUCZA, LUBIN			
Tytuł rys.	MODEL RZEŻBY			
Branża	Funkcja	Imię i nazwisko		Podpis
Architektura	Projektant	mgr inż. Anita Ptaszyńska		RYS.
	Sprawdzający	inż. Jarosław Weiss		NR 4